

Histogramm

25
25
25
26
26
26
27
27
28
30

$\text{länge}(x) = 50$

Anzahl der Merkmalswerte

$\sum x = 1063$

Summe der Merkmalswerte (Merkmalssumme)

n :=
10
12
14
16
18
20
22
24
26
28
30
32

Klassengrenzen für das Histogramm

Histogramm(n, x) =

	1	2
1	11	1
2	13	1
3	15	3
4	17	3
5	19	5
6	21	13
7	23	10
8	25	7
9	27	5
10	29	1
11	31	1

Klassenmitten und Häufigkeit

Histogramm

Häufigkeit:

	1
1	1
2	1
3	3
4	3
5	5
6	13
7	10
8	7
9	5
10	1
11	1

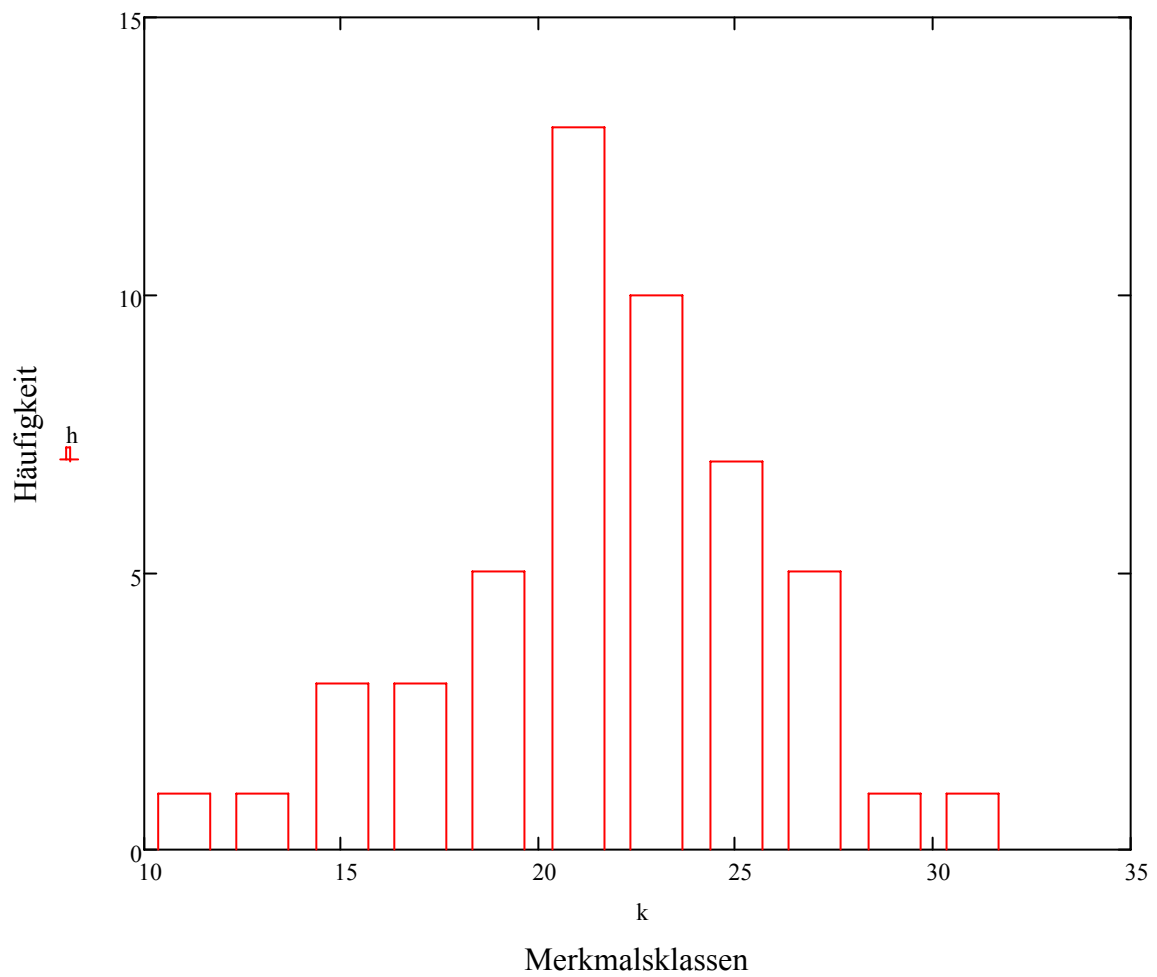
$$h := \text{Histogramm}(n, x)^{\langle 2 \rangle} =$$

Klassenmitte:

	1
1	11
2	13
3	15
4	17
5	19
6	21
7	23
8	25
9	27
10	29
11	31

$$k := \text{Histogramm}(n, x)^{\langle 1 \rangle} =$$

Histogramm



Histogramm

