

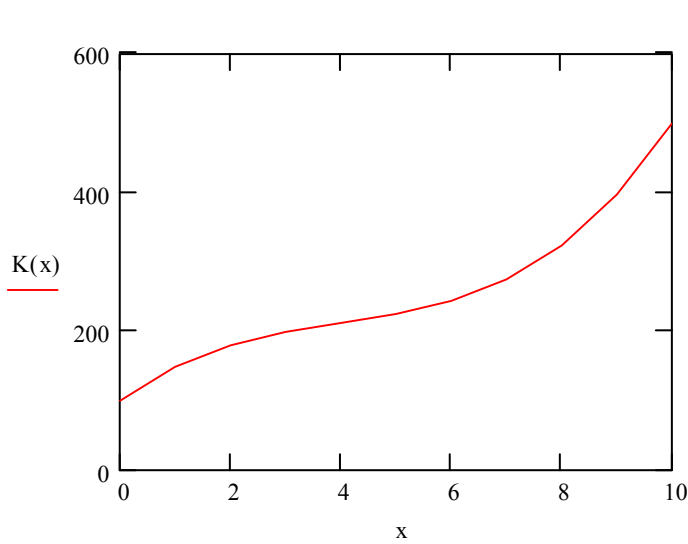
Ertragsgesetzlicher Kostenverlauf

$x := 0..10$ Produktionsmenge

$K_V(x) := x^3 - 12x^2 + 60x$ Variable Kosten

$K_f := 100$ Fixkosten

$K(x) := K_f + K_V(x)$ Gesamtkosten



x =	K(x) =
0	100.00
1	149.00
2	180.00
3	199.00
4	212.00
5	225.00
6	244.00
7	275.00
8	324.00
9	397.00
10	500.00

$x := 1..10$

$k_V(x) := \frac{K_V(x)}{x}$ Variable Stückkosten

$k_f(x) := \frac{K_f}{x}$ Fixkosten pro Stück

$k(x) := \frac{K(x)}{x}$ Gesamte Stückkosten

x =	$k_V(x) =$	$k_f(x) =$	$k(x) =$
1	49.00	100.00	149.00
2	40.00	50.00	90.00
3	33.00	33.33	66.33
4	28.00	25.00	53.00
5	25.00	20.00	45.00
6	24.00	16.67	40.67
7	25.00	14.29	39.29
8	28.00	12.50	40.50
9	33.00	11.11	44.11
10	40.00	10.00	50.00